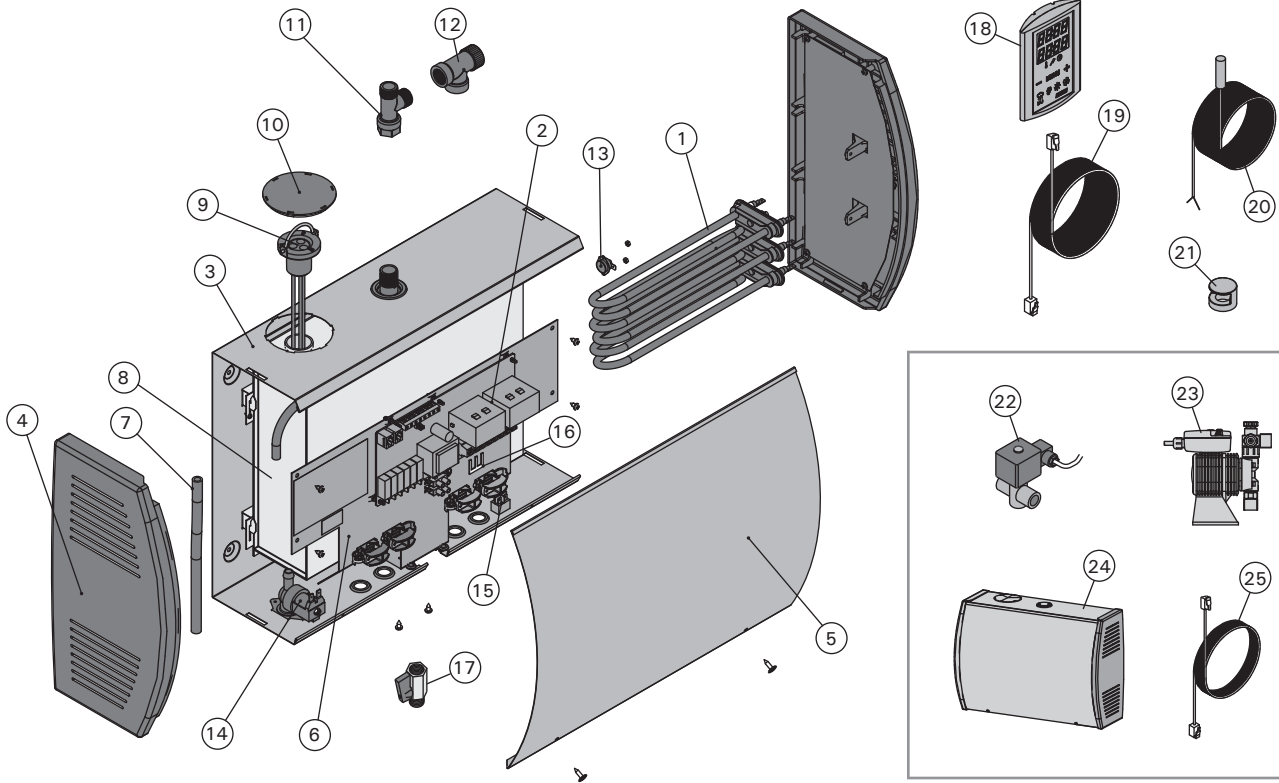


3. SPARE PARTS

3. ERSATZTEILE



				model/Modell	pcs/Teile
1	Heating element 1500 W/230 V Heating element 1900 W/230 V Heating element 3000 W/230 V Heating element 3600 W/230 V	Heizelement 1500 W/230 V Heizelement 1900 W/230 V Heizelement 3000 W/230 V Heizelement 3600 W/230 V	ZG-330 ZG-340 ZG-350 ZG-360	HGS45 HGS60 HGS90 HGS11	3 3 3 3
2	Circuit board	Leiterplatte	ZG-410		1
3	Frame	Rahmen	ZG-300		1
4	End	Blende	ZG-140		2
5	Cover	Abdeckung	ZG-310		1
6	Fastening plate	Befestigungsplatte	ZG-320		1
7	Silicone hose 12/8	Silikonschlauch 12/8	ZSS-615		1
8	Water reservoir	Wassertank	ZG-110		1
9	Water level sensor	Oberflächenfühler	ZG-150		1
10	Service hatch cover	Wartungsdeckel	ZG-380		1
11	Tee coupler	T-Stück	ZG-570		1
12	Overpressure valve	Überdruckventil	ZG-580		1
13	Overheat protector	Überhitzungsschutz	ZG-550		1
14	Solenoid valve	Magnetventil	ZG-370		1
15	Main switch	Hauptschalter	ZSK-684		1
16	Copper bridge	Kupferbrücke	ZG-640		1
17	Manual discharge valve	Manuelles Auslassventil	ZG-575		1
18	Control panel	Bedienfeld	WX370		1
19	Data cable	Datenkabel	WX311		1
20	Temperature sensor	Temperaturfühler	ZG-660		1
21	Steam nozzle	Dampfdüse	ZG-500		1

Optional parts and devices/Optionale Teile und Zubehör

22	Automatic discharge valve	Automatisches Auslassventil	ZG-700		1
23	Fragrance pump	Duftkonzentratpumpe	ZG-800		1
24	Multidrive steam generator 10.8 kW	Multidrive-Dampfgenerator 10,8 kW	HGS11L		1
25	Multidrive cable 1.5 m	Multidrive-Kabel 1,5 m	WX312		1